



Gölge Süvari Teknik Özellikleri

GENEL BİLGİLER	
Muharebe Yüklü Ağırlık	13,500 kg
Uzunluk	< 5.5 m
Genişlik	< 3 m
Toplam Yükseklik	< 2 m
Havada Nakil	A400M, C-130H

HAREKET KABİLİYETİ	
Motor	Dizel
Transmisyon	Tam Otomatik, 4 ileri, 1 Geri
Azami Yol Hızı	> 50 km/s
Azami Yol Menzili	> 450 km
Azami Meyil Tırmanma	%60
Azami Yan Meyil	%30
Dik Engel Aşma	0.6 m
Hendek Aşma	1.6 m

KULE SİSTEMLERİ	
Kule Tipi	Farklı Tip ve Menşeyden; Uzaktan Komutalı Kuleler ve Füze Sistemleri Entegre Edilebilir

OTONOMİ VE UZAKTAN KOMUTA ÖZELLİKLERİ	
RF ve LTE Bağlantı Alternatifleri	
Antijam GNSS	
Rota Takibi ve Devriye Kabiliyetleri	
GNSS Bağımsız Lider Takipçi Araç Fonksiyonları	
Engel Algılama ve Engelden Sakınma Kabiliyeti	

Bilgiler duyuru yapılmaksızın değiştirilebilir.

FNSS

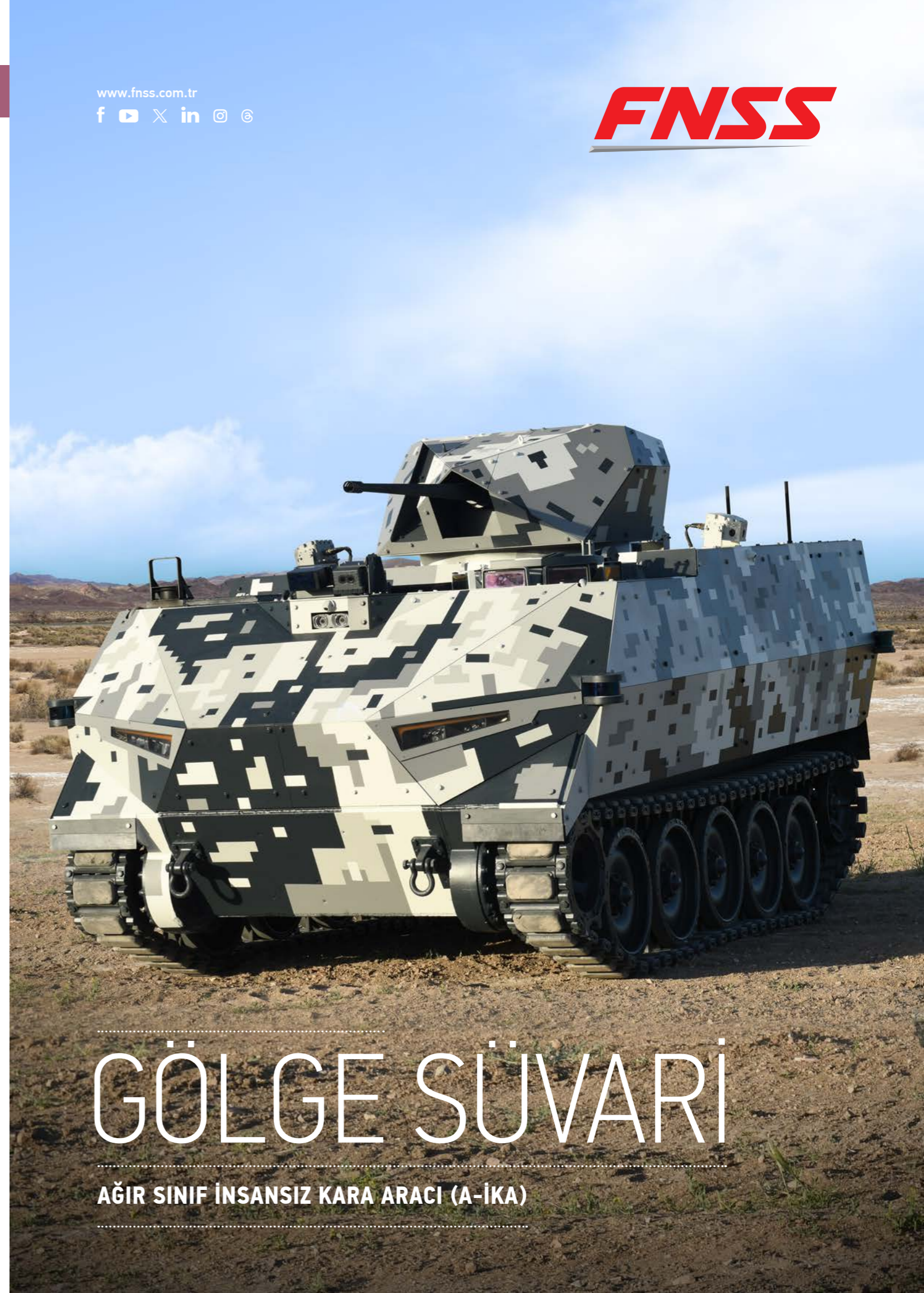
FNSS Savunma Sistemleri A.Ş.
Oğulbey Mahallesi Kumludere Caddesi No: 11 Gölbaşı 06830 Ankara
T +90 (312) 497 43 00 F +90 (312) 497 43 01 - 02

www.fnss.com.tr
f y x in @

www.fnss.com.tr

f y x in @

FNSS



GÖLGE SÜVARI

AĞIR SINIF İNSANSIZ KARA ARACI (A-İKA)

GÖLGE SÜVARI

AĞIR SINIF İNSANSIZ KARA ARACI (A-İKA)



GENEL BAKIŞ

GÖLGE SÜVARI, muharebe sahasının çoklu operasyon ihtiyaçlarını karşılamak, askeri birlikleri her türlü harekât ortamında desteklemek ve zorlu arazilerde yüksek hareket kabiliyeti sunmak üzere geliştirilen modüler otonom insansız kara araçları ailesidir.

Kullanıcı güvenliğinin ön planda tutulduğu GÖLGE SÜVARI araç ailesi, yapay zekâ destekli otonomi kiti, karar destek sistemleri, sensör setleri, konumsal ve durumsal farkındalık sistemleri ile muharebe sahasında askerin bilişsel yükünü hafifletecek ve tehlikeli görevlerde kullanıcıya için kuvvet çarpanı olacak bir sistem çözümüdür.

GÖLGE SÜVARI ailesi, FNSS tarafından geliştirilen otonomi kiti ile donatılmıştır. Devriye, takip ve üsse geri dönüş gibi otonom sürüş modlarına sahip otonomi kiti, güvenli bir sürüş için çeşitli koruma katmanlarına sahiptir. FNSS otonomi kiti, teknolojik gelişmelerin hızlı uyarlanabilmesini teminen açık mimaride tasarlanmıştır.

GÖLGE SÜVARI'nın ateş destek görevleri için tasarlanan silahlı varyantında karar verme sürecinde insan her zaman döngüde yer almakta, ateş kararı sistem tarafından verilmemektedir.

Uzaktan komuta edilebilir ve otonom hareket kabiliyetine GÖLGE SÜVARI, görevde uygun faydalı yüklerin entegrasyonuna imkân veren tasarımı ile ateş desteği başta olmak üzere keşif ve gözetleme, lojistik destek, taktik aldatma, istihkam keşif, haberleşme rölesi, askeri tahliye gibi her türlü görevi karşılayacak bir otonom insansız kara aracı ailesidir.

M113 platformu üzerine inşa edilen GÖLGE SÜVARI araç ailesi ile güvenilir bir platforma uzaktan komuta ve otonom yetenekleri kazandırılmıştır. >450 km menzilli olan GÖLGE SÜVARI araç ailesi dizel bir motorla donatılmıştır. Düz ve asfalt yolda >50 km/s hıza ulaşabilen GÖLGE SÜVARI; %60 dik ve %30 yan eğimde hareket edebilmekte, 60 cm yüksekliğinde dik engel ve 160 cm uzunluğunda hendek geçebilmektedir. GÖLGE SÜVARI'nın 4500 kg faydalı yük taşıma kapasitesine sahiptir.

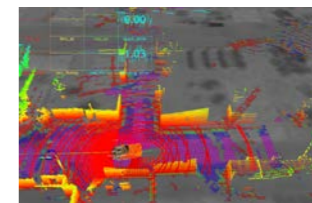
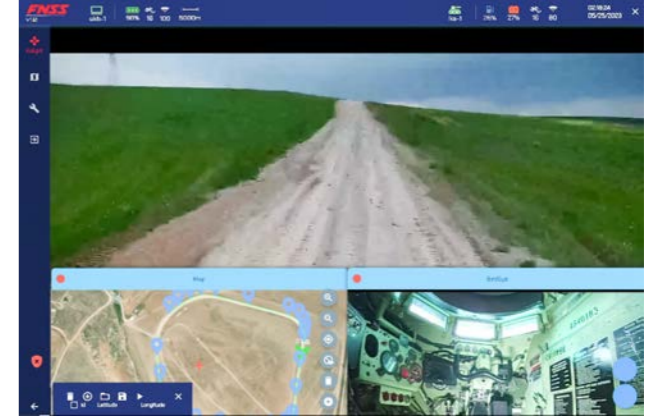
GÖLGE SÜVARI araç ailesi aynı zamanda opsiyonel olarak insanlı kullanım imkânı da vermektedir.

GÖLGE SÜVARI Temel Özellikler

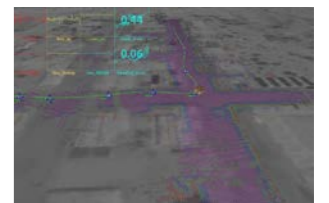
- Askeri standartlarda otonom kontrol ve mimarisi
- Etkili kablosuz bağlantı
- Çoklu görevlere uygun modüler tasarım
- Büyüme potansiyeline sahip açık mimarı
- 360° algılama sistemi
- Yüksek ateş gücü

Çok Yönlü Platform

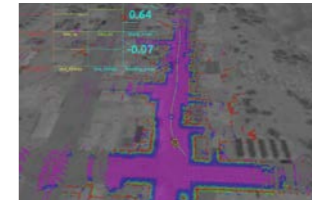
- Komuta Aracı
- Ateş Destek Aracı
- Taktik Aldatma Aracı
- İstihkam Keşif Aracı
- Lojistik Destek Aracı



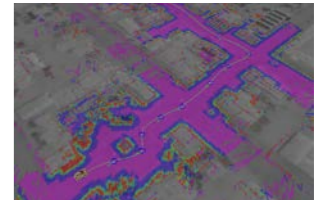
LİDER-Takipçi Özellikli Otonom Sürüş



Dinamik Rota Planlama



Devriye ve Eve Dönüş



Dinamik Engel Algılama ve Kaçınma



Ateşli Keşif ve Ateş Destek 25 mm UKK



Ateşli Keşif ve Ateş Destek 12.7 mm UKSS



Döner Kanatlı Drone İKA



Kamikaze Drone İKA



Keşif ve Gözetleme İKA



Mayınlı Sahalardan Geçit Açma Aracı (MGAS)



İstihkam Savaş Aracı 1 Engel Temizleme



İstihkam Savaş Aracı 2 Engel ve Mayın Temizleme Pulluğu



İstihkam Savaş Aracı 3 Mayın Temizleme Silindiri



Videoyu İzle

